

# MODULAR SCAFFOLDING



Très durable et offrant une résistance supérieure ☐ Combinant une multitude de fonctionnalités et d'avantages supplémentaires ☐ la gamme professionnelle est dotée d'une construction en aluminium.

La série d'échafaudages XINGON peut être personnalisée en fonction des besoins réels.

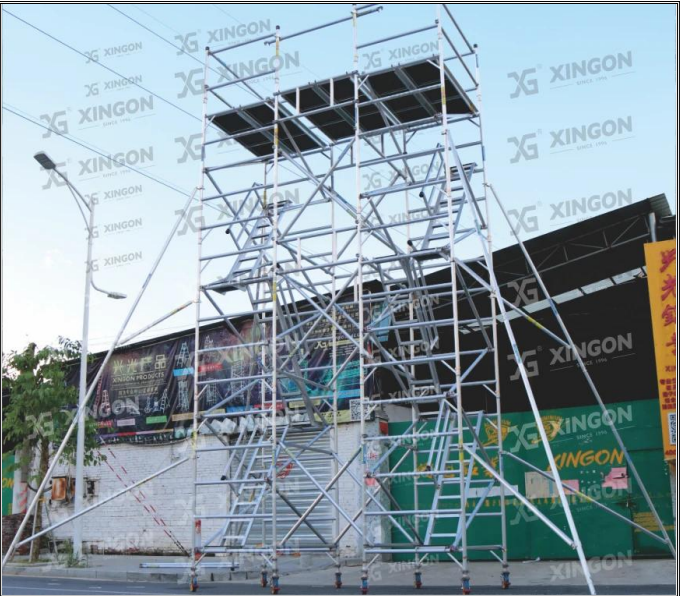
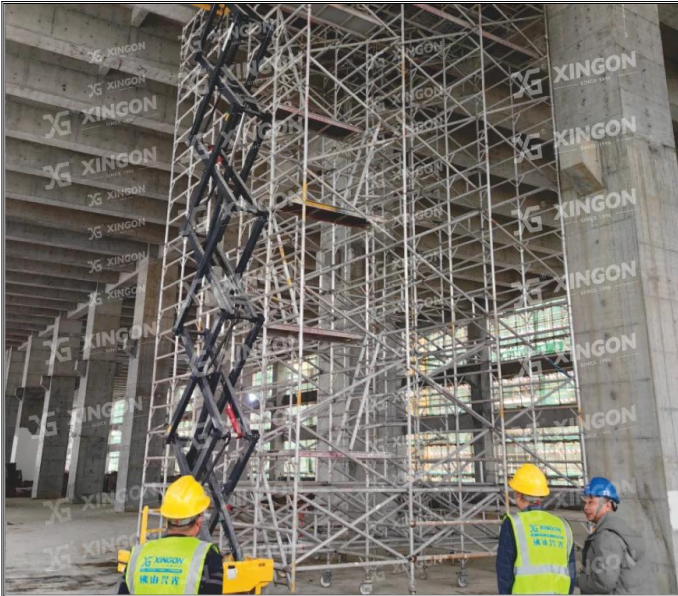
☐ Roulement ☐ Par plate-forme uniformément répartie ☐ **275KG** / Par Structure complète : **900KG** ☐

## 01 / Paramètres de base

Norme  
**EN1004-1:2020**

Spécial  
**Assemblage rapide et facile**

## 02 / Image :







Les échafaudages en aluminium XINGON sont fabriqués à partir de matériaux entièrement en alliage d'aluminium, utilisant des matériaux en aluminium aéronautique 6082-T6 et 6061-T6. La conception du produit est conforme à la certification internationale de l'UE EN 1004-1:2020 et le produit a obtenu la certification de sécurité du groupe SGS en Suisse. Les produits XINGON sont assurés par Ping An Property Insurance Company de Chine. Notre société a obtenu la certification internationale du système de gestion de la qualité ISO 9001 : 2015, garantissant de manière globale la stabilité des performances et la supériorité des produits en aluminium XINGON, et assurant la sûreté et la sécurité de votre construction.



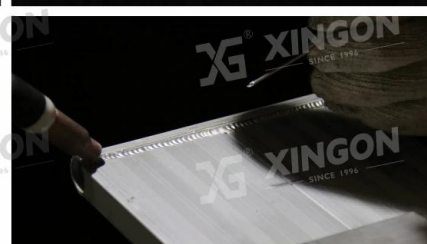
**生产工艺(双重保护):**  
**机械冷压+无缝焊接**

Production process (double protection):  
mechanical cold pressing + seamless welding



**铝材厚度达 2.2 mm**  
**接驳处达 10mm**

Thickness of aluminum up to 2.2mm  
The thickest connection reaches 10mm



### 03 / À propos de XINGON :

XINGON a été fondée en **1996**, avec près de **30** années d'expérience en production, nous sommes devenus une entreprise leader dans le domaine des produits d'escalade de sécurité.

Nos principaux produits comprennent des profilés en aluminium, des échelles en aluminium, des échelles en fibre de verre, des échafaudages en aluminium, des produits en aluminium personnalisés, des machines personnalisées, etc.

Nous produisons nos propres matières premières et accessoires, offrant ainsi à nos clients des

produits rentables et de haute qualité.





## DISPLAY OF SOME PARTNERS AND ENGINEERING CASES



- Les petites commandes sont acceptées
- Réponse rapide et livraison rapide
- Haute qualité avec **ANSI/AS-NZS/CE/EN131, 1004, 14183/GB17889** certificat
- Offre **OEM/ODM** services
- Traiter les matières premières en interne pour réduire les coûts
- Traitez toutes les matières premières en interne pour garantir une haute qualité, une livraison rapide et des prix compétitifs.
- Toutes les productions répondent aux normes testées par SGS, avec un taux de commandes répétées de 91 %.
- Pour bénéficier de nos productions et de nos services, veuillez nous contacter dès aujourd'hui.

## **FAQ**

### **1. Êtes-vous une usine ou une société commerciale ?**

Nous sommes un fabricant majeur d'échelles/profilés en aluminium et en fibre de verre.

### **2. Avez-vous des certifications ?**

Oui, nos produits ont passé avec succès le test EN/ANSI

### **3. Comment puis-je obtenir des échantillons ?**

Veuillez nous contacter par e-mail [sales@xgladders.com](mailto:sales@xgladders.com) et dites-nous vos besoins

### **4. Quel est le MOQ ?**

Quelle que soit la quantité, nous traiterons sérieusement chaque client

### **5. Fournissez-vous un service OEM/ODM ?**

Oui, nous le faisons. La plupart de nos produits sont fabriqués selon les conceptions de nos clients. Nous offrons un service OEM/ODM depuis 21 ans.

### **6. Où est située votre usine ?**

Nous sommes situés à Guangdong Foshan, veuillez nous rendre visite si possible

-----  
**Foshan XINGON stable Aluminium Co., Ltd**

**Usine d'échelles Foshan XINGON**

**Guangdong XINGON Technology Co., Ltd**

**Guangdong XINGON YONGWIN Technology Co., Ltd**

**Hong Kong WAHHING International Limited**

**XINGON Industrial Group (Singapour) Co., Ltd**