

# XG-352A/F/AD/FD



**XG** **XINGON**  
SINCE 1996

Très durable et offrant une résistance supérieure □ Combinant une multitude de fonctionnalités et d'avantages supplémentaires □ la gamme professionnelle est dotée d'une construction robuste en aluminium et en fibre de verre et peut supporter une charge nominale de 150 kg.



XG-352A □Aluminium□  
- version Norme -



XG-352F □Fibre de verre□  
- version standard -



## 01 / Paramètres de base

**Roulement**  
**150KG**

**Standard**  
**ANSI/AN-NZS/EN131/FR**

**Espace de marche**  
**30CM**

**Spécial**  
**Options de couleurs disponibles pour la fibre de verre**

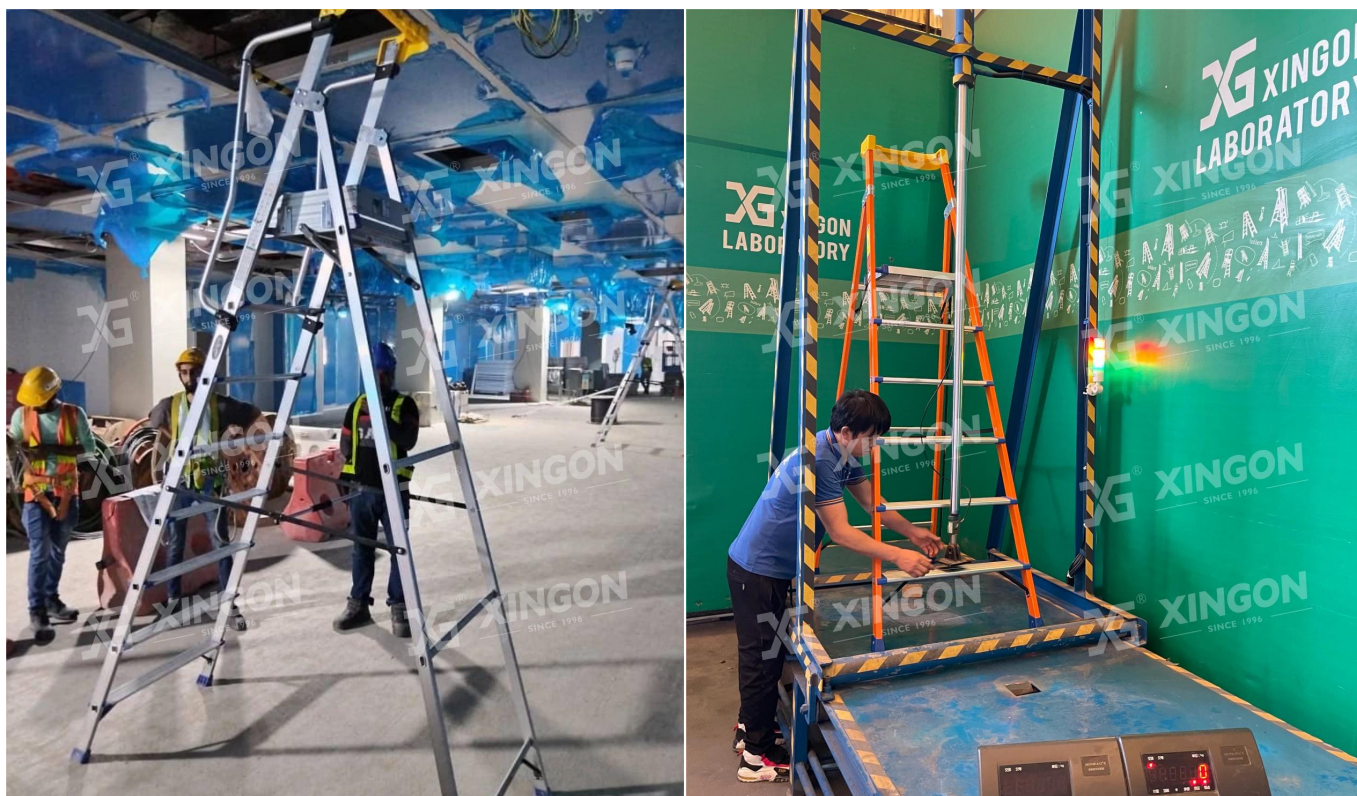
MODEL NO.	Total steps	Platform size	Platform height	Fence height	Close height	Bottom length	Weight	Packing size
XG-352A3	2+1	40×40	83 / 2.72'	72 / 2.36'	175 / 5.74'	92 / 3.02'	8.2	175×65×21
XG-352A4	3+1	40×40	110.5 / 3.63'	72 / 2.36'	204 / 6.69'	110.5 / 3.63'	9.5	204×68×21
XG-352A5	4+1	40×40	138.5 / 4.54'	72 / 2.36'	236 / 7.74'	130 / 4.27'	11.8	236×71×21
XG-352A6	5+1	40×40	167 / 5.48'	72 / 2.36'	265 / 8.69'	148 / 4.86'	13.0	265×76×21
XG-352A7	6+1	40×40	195 / 6.40'	72 / 2.36'	295 / 9.68'	166.5 / 5.46'	14.5	295×79×21
XG-352A8	7+1	40×40	222.5 / 7.30'	72 / 2.36'	326 / 10.70'	185 / 6.07'	15.8	326×83×21
XG-352A9	8+1	40×40	250 / 8.20'	72 / 2.36'	356 / 11.68'	204 / 6.69'	17.3	356×86×21
XG-352A10	9+1	40×40	277.5 / 9.10'	72 / 2.36'	396 / 13.00'	226 / 7.41'	18.9	396×90×21

MODEL NO.	Total steps	Platform size	Platform height	Fence height	Close height	Bottom length	Weight	Packing size
XG-352F3	2+1	40×40	83 / 2.72'	72 / 2.36'	175 / 5.74'	92 / 3.02'	9.4	175×65×21
XG-352F4	3+1	40×40	110.5 / 3.63'	72 / 2.36'	204 / 6.69'	110.5 / 3.63'	10.9	204×68×21
XG-352F5	4+1	40×40	138.5 / 4.54'	72 / 2.36'	236 / 7.74'	130 / 4.27'	13.3	236×71×21
XG-352F6	5+1	40×40	167 / 5.48'	72 / 2.36'	265 / 8.69'	148 / 4.86'	14.8	265×76×21
XG-352F7	6+1	40×40	195 / 6.40'	72 / 2.36'	295 / 9.68'	166.5 / 5.46'	16.5	295×79×21
XG-352F8	7+1	40×40	222.5 / 7.30'	72 / 2.36'	326 / 10.70'	185 / 6.07'	18.0	326×83×21
XG-352F9	8+1	40×40	250 / 8.20'	72 / 2.36'	356 / 11.68'	204 / 6.69'	19.6	356×86×21
XG-352F10	9+1	40×40	277.5 / 9.10'	72 / 2.36'	396 / 13.00'	226 / 7.41'	21.5	396×90×21

## 02 / Caractéristiques :

- Plateforme antidérapante élargie, plus sûre
- La plateforme est équipée d'une protection d'angle de collision à 360°
- Une clé pliante, stockage rapide
- Tuyau mural épaissi, support oblique de renfort, portant super fort
- Pied d'échelle en nylon antidérapant, adapté à toutes sortes de lieux
- Pédale élargie, bord du sac en plastique pp, ne manquez aucun détail
- Rivetage mécanique allemand, refuse de desserrer, plus beau

## 03 / Image :



## 04 / Détails :



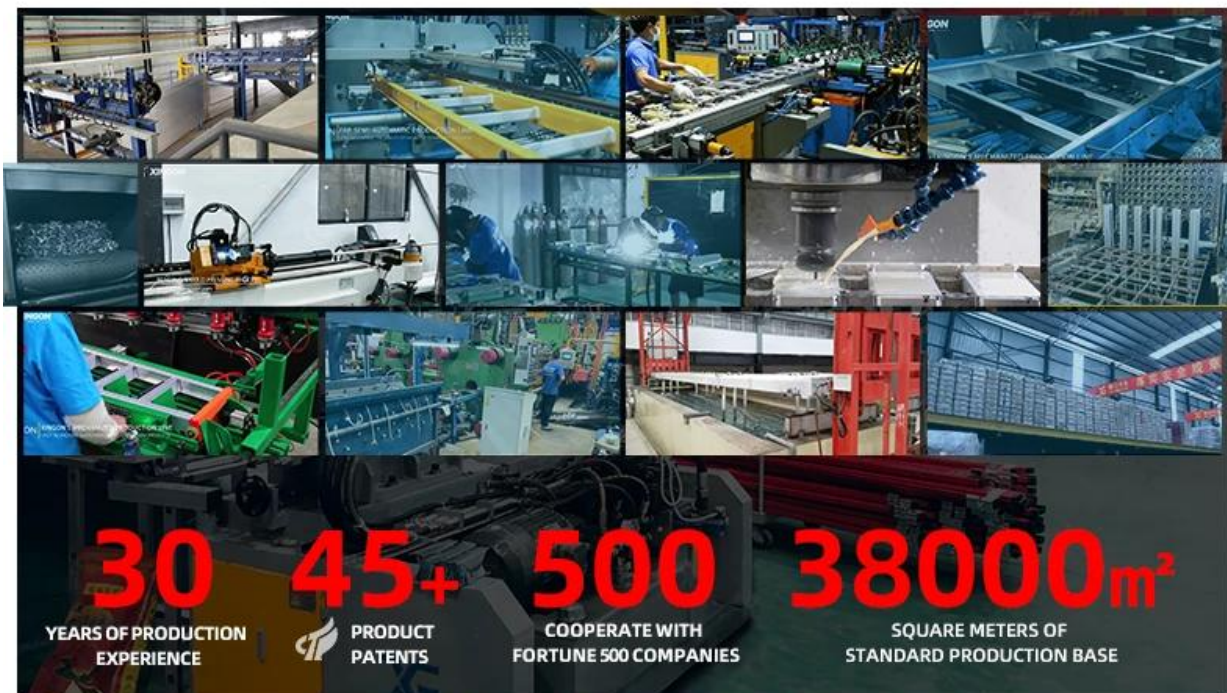


## 05 / À propos de XINGON :

XINGON a été fondée en **1996**, avec près de **30** années d'expérience en production, nous sommes devenus une entreprise leader dans le domaine des produits d'escalade de sécurité.

Nos principaux produits comprennent des profilés en aluminium, des échelles en aluminium, des échelles en fibre de verre, des échafaudages en aluminium, des produits en aluminium personnalisés, des machines personnalisées, etc.

Nous produisons nos propres matières premières et accessoires, offrant ainsi à nos clients des produits rentables et de haute qualité.



## DISPLAY OF SOME PARTNERS AND ENGINEERING CASES





- Les petites commandes sont acceptées
- Réponse rapide et livraison rapide
- Haute qualité avec **ANSI/AS-NZS/CE/EN131, 1004, 14183/GB17889** certificat
- Offre **OEM/ODM** services
- Traiter les matières premières en interne pour réduire les coûts
- Traitez toutes les matières premières en interne pour garantir une haute qualité, une livraison rapide et des prix compétitifs.
- Toutes les productions répondent aux normes testées par SGS, avec un taux de commandes répétées de 91 %.
- Pour bénéficier de nos productions et de nos services, veuillez nous contacter dès aujourd'hui.

## **FAQ**

### **1. Êtes-vous une usine ou une société commerciale ?**

Nous sommes un fabricant majeur d'échelles/profilés en aluminium et en fibre de verre.

### **2. Avez-vous des certifications ?**

Oui, nos produits ont passé avec succès le test EN/ANSI

### **3. Comment puis-je obtenir des échantillons ?**

Veuillez nous contacter par e-mail [sales@xgladders.com](mailto:sales@xgladders.com) et dites-nous vos besoins

### **4. Quel est le MOQ ?**

Quelle que soit la quantité, nous traiterons sérieusement chaque client

### **5. Fournissez-vous un service OEM/ODM ?**

Oui, nous le faisons. La plupart de nos produits sont fabriqués selon les conceptions de nos clients. Nous offrons un service OEM/ODM depuis 21 ans.

### **6. Où est située votre usine ?**

Nous sommes situés à Guangdong Foshan, veuillez nous rendre visite si possible

-----  
**Foshan XINGON stable Aluminium Co., Ltd**

**Usine d'échelles Foshan XINGON**

**Guangdong XINGON Technology Co., Ltd**

**Guangdong XINGON YONGWIN Technology Co., Ltd**

**Hong Kong WAHHING International Limited**

**XINGON Industrial Group (Singapour) Co., Ltd**