

# XG-178SW

XG<sup>®</sup> XINGON  
SINCE 1996

XG<sup>®</sup> XINGON  
SINCE 1996



Altamente durevole e offre una resistenza superiore, combinando una serie di funzionalità e vantaggi aggiuntivi, la gamma professionale è caratterizzata da una struttura in alluminio.

□ **Cuscinetto** □ Per piattaforma uniformemente distribuita □ **275KG** / Per struttura completa: **900KG** □

## 01 / Parametri di base

Larghezza

**1,33 milioni**

Lunghezza

**2,0/2,5/3,0 milioni**

Norma

**EN1004-1:2020**

Speciale

**Montaggio facile e veloce**

型号 Item No.	XG-178SW-1.5	XG-178SW-2.0	XG-178SW-2.4	XG-178SW-2.9	XG-178SW-3.4	XG-178SW-3.8	XG-178SW-4.3	XG-178SW-4.7	XG-178SW-5.2
平台高度 (米) Platform height (m)	1.5M	2.0M	2.4M	2.9M	3.4M	3.8M	4.3M	4.7M	5.2M
总高度 (米) Total height (m)	2.7M	3.2M	3.6M	4.1M	4.6M	5.0M	5.5M	5.9M	6.4M
工作高度 (米) Working height (m)	3.5M	4.0M	4.4M	4.9M	5.4M	5.8M	6.3M	6.7M	7.2M

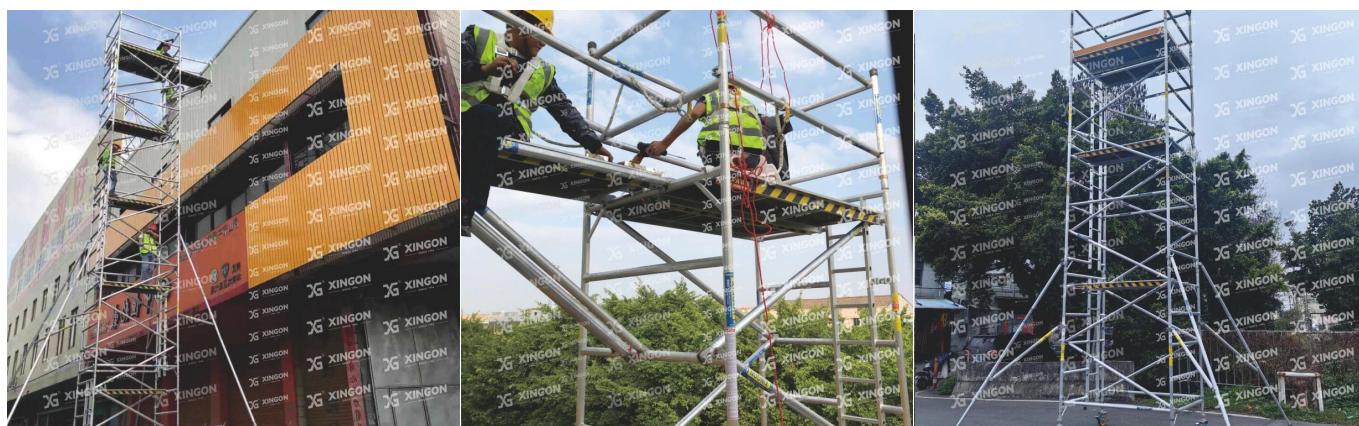
型号 Item No.	XG-178SW-5.7	XG-178SW-6.1	XG-178SW-6.6	XG-178SW-7.0	XG-178SW-7.5	XG-178SW-8.0	XG-178SW-8.4	XG-178SW-8.9	XG-178SW-9.3
平台高度 (米) Platform height (m)	5.7M	6.1M	6.6M	7.0M	7.5M	8.0M	8.4M	8.9M	9.3M
总高度 (米) Total height (m)	6.9M	7.3M	7.8M	8.2M	8.7M	9.2M	9.6M	10.1M	10.5M
工作高度 (米) Working height (m)	7.7M	8.1M	8.6M	9.0M	9.5M	10M	10.4M	10.9M	11.3M

型号 Item No.	XG-178SW-9.5	XG-178SW-10.3	XG-178SW-10.7	XG-178SW-11.2	XG-178SW-11.6	XG-178SW-12
平台高度 (米) Platform height (m)	9.8M	10.3M	10.7M	11.2M	11.6M	12M
总高度 (米) Total height (m)	11M	11.5M	11.9M	12.4M	12.8M	13.2M
工作高度 (米) Working height (m)	11.8M	12.3M	12.7M	13.2M	13.6M	14M

## 02 / Caratteristiche:

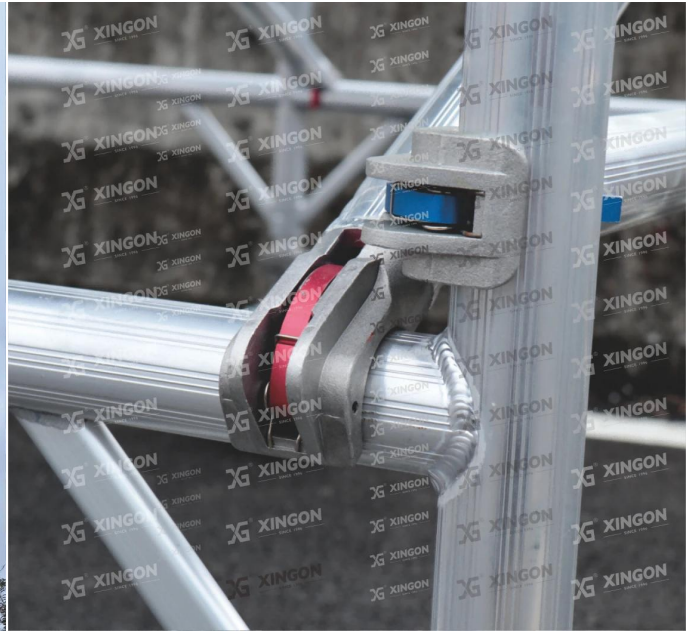
- Adatto per lavorare in spazi limitati
- La struttura a scala verticale offre il massimo spazio di lavoro e riduce i tempi di montaggio
- Corretta combinazione di design con maggiore flessibilità e massimizzazione dell'utilizzo
- La piattaforma può essere posizionata su qualsiasi piolo dei telai, la distanza tra ciascun piolo è di 460 mm

## 03 / Immagine:



## 04 / Dettagli:





脚手架平台板  
Scaffolding Platform

WP/AWP  
常规版  
Normal

OP/AOP  
开口版  
Trapdoor



STAB (600/250/170)  
可调式防风外撑腿  
Adjustable Stabilizer



TB (3/2/1)  
踢脚板  
Toeboard Sets



I ponteggi in alluminio XINGON sono realizzati con tutto il materiale in lega di alluminio, utilizzando materiali in alluminio aeronautico 6082-T6 e 6061-T6. Il design del prodotto è conforme alla certificazione internazionale UE EN 1004-1:2020 e il prodotto ha ottenuto la certificazione di sicurezza da SGS Group in Svizzera. I prodotti XINGON sono assicurati dalla Ping An Property Insurance Company cinese. La nostra azienda ha ottenuto la certificazione internazionale del sistema di gestione della qualità ISO 9001:2015, garantendo in modo completo la stabilità delle prestazioni e la superiorità del prodotto dei prodotti in alluminio XINGON e fornendo sicurezza e protezione per la vostra costruzione.



生产工艺(双重保护):  
机械冷压+无缝焊接

Production process (double protection):  
mechanical cold pressing + seamless welding

铝材厚度达 **2.2 mm**  
接驳处达 **10 mm**

Thickness of aluminum up to 2.2mm  
The thickest connection reaches 10mm

## 05 / Informazioni su XINGON:

XINGON è stata fondata nel **1996**, con quasi **30** anni di esperienza nella produzione, siamo diventati un'impresa leader nel campo dei prodotti per l'arrampicata di sicurezza.


I nostri prodotti principali includono profili in alluminio, scale in alluminio, scale in fibra di vetro, ponteggi in alluminio, prodotti personalizzati in alluminio, macchinari personalizzati e altro ancora.

Produciamo le nostre materie prime e accessori, fornendo ai clienti prodotti convenienti e di alta









**30** YEARS OF PRODUCTION EXPERIENCE

**45+** PRODUCT PATENTS

**500** COOPERATE WITH FORTUNE 500 COMPANIES

**38000m<sup>2</sup>** SQUARE METERS OF STANDARD PRODUCTION BASE



The company's products are internationally certified and before leaving the factory, the company's professional quality inspection can be delivered



## DISPLAY OF SOME PARTNERS AND ENGINEERING CASES





- Si accettano piccoli ordini
- Risposta rapida e consegna rapida
- Alta qualità con [ANSI/AS-NZS/CE/EN131-1004-14183/GB17889](#) certificato
- Offerta **OEM/ODM** servizio
- Elaborare la materia prima internamente per ridurre i costi
- Elaborare internamente tutte le materie prime garantendo alta qualità, pronta consegna e prezzi competitivi.
- Tutte le produzioni superano gli standard testati da SGS, con una percentuale di ordini ripetuti del 91%.
- Per beneficiare delle nostre produzioni e dei nostri servizi, vi preghiamo gentilmente di contattarci oggi.

### **Domande frequenti**

#### **1. Sei una fabbrica o una società commerciale?**

Siamo un'azienda specializzata nella produzione di scale/profilati in alluminio e fibra di vetro

#### **2. Hai qualche certificazione?**

Sì, i nostri prodotti hanno superato con successo i test EN/ANSI

#### **3. Come posso ottenere i campioni?**

Vi preghiamo di contattarci via e-mail ([sales@xgladders.com](mailto:sales@xgladders.com)) e dirci le vostre esigenze

#### **4. Qual è il MOQ?**

Non importa quante quantità, tratteremo seriamente ogni cliente

#### **5. Fornite il servizio OEM/ODM?**

Sì, lo sappiamo. Quasi tutti i nostri prodotti sono realizzati secondo i disegni dei nostri clienti. Offriamo servizi OEM/ODM da 21 anni

#### **6. Dove si trova la vostra fabbrica?**

Siamo situati nel Guangdong Foshan, vieni a trovarci se possibile

-----  
**Foshan XINGON stabile alluminio Co., Ltd**

**Fabbrica di scale di Foshan XINGON**

**Guangdong XINGON Technology Co., Ltd**

**Guangdong XINGON YONGWIN Tecnologia Co., Ltd**

**Hong Kong WAHHING International Limited**

**XINGON Gruppo industriale (Singapore) Co., Ltd**